

제 5회 선급금 반재 및 기성청구현황

공사명 : 파주시 와동동1523-2번지 제안빌딩신축공사

2021년 5월 31일 현재

구분	계약금액	%	전회기성	%	금회기성	%	누계기성	%	잔여기성	%	비고
기성금액	4,373,600,000	100%	#REF!	#REF!	#REF!	#REF!	#REF!	#REF!	#REF!	#REF!	
선급금공제금액	500,000,000	11%	132,200,000	26.4%	35,800,000	7.2%	168,000,000	33.6%	332,000,000	66.4%	
기성청구액	3,873,600,000	89%	#REF!	#REF!	#REF!	#REF!	#REF!	#REF!	#REF!	#REF!	

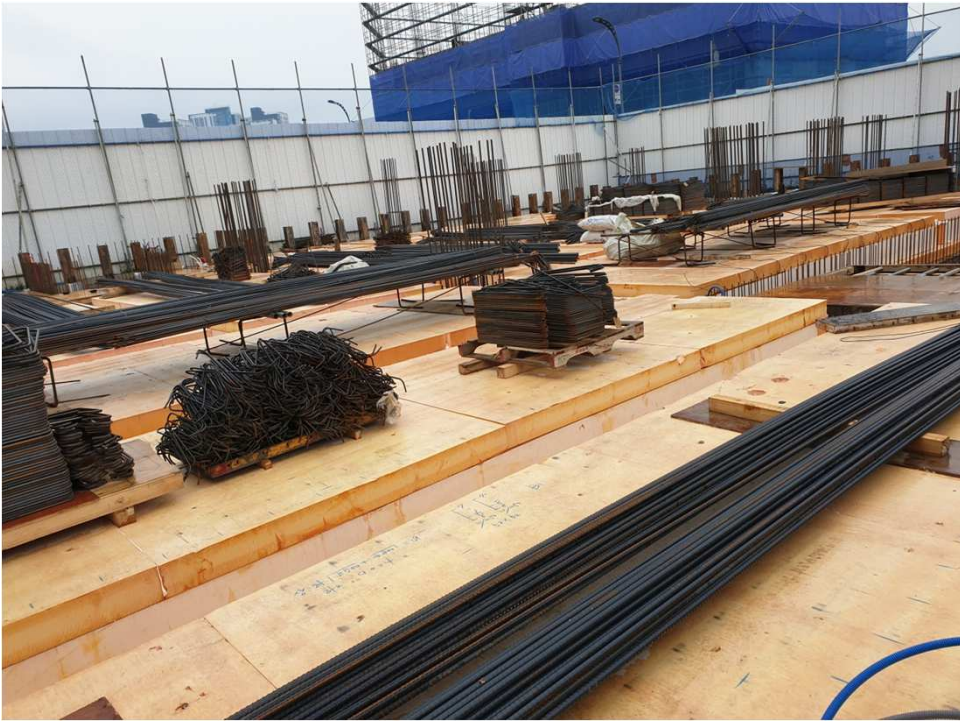
선급금공제산출 = 선급금지급액/ 계약금액 * 누계기성금액 = 선급금 공제액 = 500,000,000/4,373,600,000*1,474,000,000 =168,511,068=168,000,000

제 5회 기성 공사원가 계산서

단위 : 원

항 목	도 급 금 액	전 회 기 성	금 회 기 성	누 계 기 성	%	비 고
1. 순 공사원가 [가+나+다]	#REF!	#REF!	#REF!	#REF!	#REF!	
가. 재료비	#REF!	#REF!	#REF!	#REF!		
가-1. 직접재료비	#REF!	#REF!	#REF!	#REF!		
나. 노무비	#REF!	#REF!	#REF!	#REF!		
나-1. 직접노무비	#REF!	#REF!	#REF!	#REF!		
나-2. 간접노무비	-	-	-	-		
다. 경 비	#REF!	#REF!	#REF!	#REF!		
다-1. 산 출 경 비	#REF!	#REF!	#REF!	#REF!		
다-2. 산재보험료 [나] 의 2 %	#REF!	-	#REF!	#REF!		
다-3. 고용보험료 [나] 의 0.25 %	#REF!	#REF!	#REF!	#REF!		
다-4. 건강보험료 고정금액	-	-	-	-		
다-5. 노인장기요양보험료 고정금액	-	-	-	-		
다-6. 연금보험료 고정금액	-	-	-	-		
다-7. 퇴직공제부금 [나1] 의				-		
다-8. 산업안전보건관리비 직접공사비의 1 %	#REF!	#REF!	#REF!	#REF!		
2. 일 반 관 리 비 [1] 의 1.00 %	#REF!	#REF!	#REF!	#REF!		
3. 이 윤 [1나+1다+2]의 1.00 %	#REF!	#REF!	#REF!	#REF!		
4. 총 원 가 [1+2+3+3.1+3.2]	#REF!	#REF!	#REF!	#REF!	#REF!	
6. 부 가 가 치 세 [5] 의 10 %	#REF!	#REF!	#REF!	#REF!		
7. 합 계	#REF!	#REF!	#REF!	#REF!		
도 급 금 액	#REF!	#REF!	#REF!	#REF!	#REF!	

공사사진대지



1층 바닥 단열재 160mm 설치 및 거푸집설치, 철근배근 준비 전경



지하1층 바닥 형틀설치

공사사진대지



지하2층(지하1층 바닥) 콘크리트 타설 후 양생

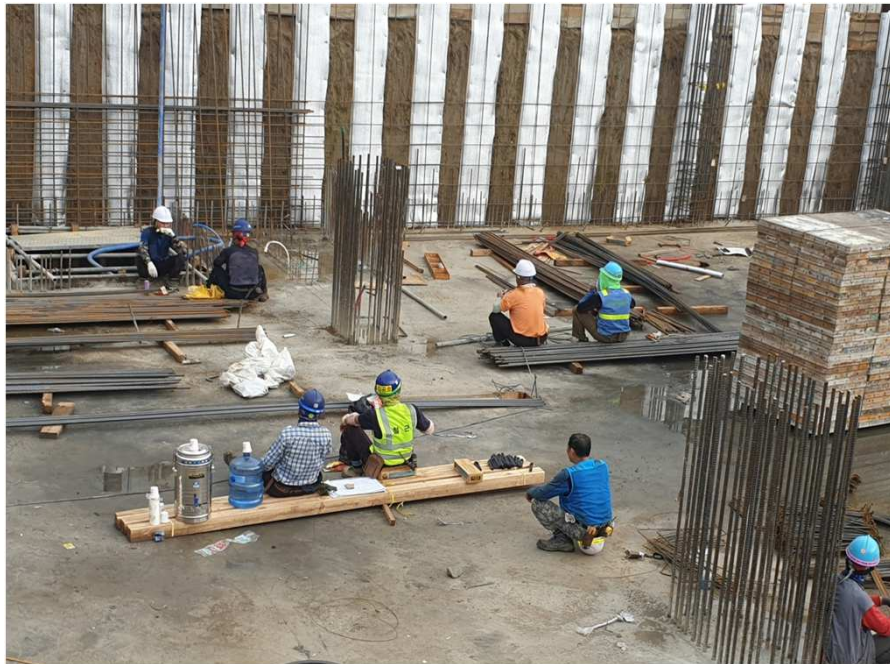


콘크리트 압축강도 품질 시험

공사사진대지



띠장 해체



안전교육실시

공사사진대지



지하 1층 옹벽 철근배근



지하1층 기둥철근배근

공사사진대지



지하1층 옹벽 지수제 설치



지하1층 기둥 압접 및 비파괴검사(M.T검사=초음파탐사)

공사사진대지



지하1층 옹벽 1단 콘크리트 타설



지하1층 거푸집 설치 전경

공사사진대지



지하1층(1층바닥) 보거푸집 설치



1층 바닥 단열재 160MM 설치